



## 4重守護 極致安全

### 智能恆溫瓦斯熱水器

1/

#### 極 氧 護

馬達感應風壓阻力，自動調節轉速  
專為台灣天氣與強季風設計  
極限6000轉抗強風  
使燃氣充分燃燒，不留一絲廢氣

2/

#### 真 恆 溫

上置式馬達，更適瓦斯加熱設計  
內建燃氣穩壓器，讓每分瓦斯最充分燃燒  
水流穩定裝置調節水壓，讓水流均勻加熱  
分段加熱火排，依據您的需求啓動  
三重搭配，達到真正恆溫

3/

#### 超 靜 音

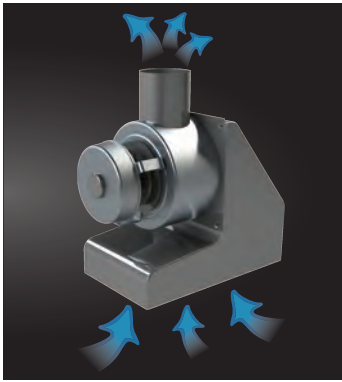
高端變頻馬達 + 穩定燃燒技術  
整體運轉僅52分貝  
即使是夜間使用  
也不打擾您的安寧生活

4/

#### 磁 淨 水

磁吸裝置設計  
能吸附水中金屬雜質  
讓水分子更親膚，減少肌膚敏感  
呵護您用水的安全





## 極 氧 護

### 變頻馬達：

自動調節轉速，促進空氣對流，使瓦斯充分燃燒。

### 感測風壓：

對外排風時，若風壓阻力增加，導致排風不順暢，即自動提高轉速，極限6000轉抗強風，不留廢氣

### 燃氣穩壓：

依需求溫度，自動調節瓦斯，減少燃燒不完全，產生一氧化碳機率。



## 真 恆 溫

### 燃氣調節穩壓比例閥：

依您所需溫度，自動調整瓦斯進氣量，穩定燃燒溫度，不浪費絲毫瓦斯。

### 上置式馬達風機：

符合氣流物理現象，不干擾燃燒，智能調節排風量  
讓含氧空氣迅速補充，燃燒加熱更順暢穩定

### 分段式火排：

依溫度啟動分段火排，瓦斯調節穩壓比例閥調整進氣量，達精準真恆溫。



## 磁 淨 水

### 磁吸裝置設計：

考慮水質影響及現代人生活品質需求，於入水端加入磁吸設計  
水流通過磁吸裝置後，金屬雜質便被吸濾。

水分子更親膚，減少肌膚敏感，呵護您用水的安全。



## 超 靜 音

### 內建機械水流穩壓：

穩定水流壓力，使水流順暢  
降低水箱製熱時產生的噪音

### 瓦斯調節技術：

瓦斯穩壓比例閥穩定燃火不會爆燃  
將火燃聲降至最低

### 點火技術：

脈衝點火器，精準點火，  
不會反覆製造點火聲響

### 變頻馬達：

變頻科技，比傳統式馬達更靜音

型號	尺寸	能效分級	建議售價
H-1301	W337×H522×D169mm	2	\$13,500
H-1601	W365×H590×D176mm	2	\$16,500

經銷商蓋章處